

POUR L'ÉCOLE  
DE LA CONFIANCE

RÉUNION D'INFORMATION  
DES PARENTS D'ÉLÈVES :

BACCALAURÉAT 2021



MINISTÈRE  
DE L'ÉDUCATION  
NATIONALE



# SOMMAIRE

- La classe de seconde de la voie générale et technologique
- Baccalauréat 2021 : les nouveautés

# LA SECONDE DE LA VOIE GÉNÉRALE ET TECHNOLOGIQUE

## Des évolutions dès 2018 pour mieux accompagner les lycéens

- Avant le mois d'octobre, chaque élève passe **un test de positionnement qui lui permet d'identifier ses acquis et ses besoins en maîtrise de la langue française et en mathématiques notamment.**
  - Les résultats sont anonymes, personnels, uniquement partagés avec les professeurs concernés et la famille.
- **C'est la première étape de l'accompagnement personnalisé** qui permet aux lycéens de consolider leur maîtrise de l'expression écrite et orale, essentielle dans la vie personnelle, professionnelle et dans le supérieur.
- **Un temps dédié à l'orientation**
  - Pour accompagner chaque lycéen dans la conception de son projet d'orientation et le choix de sa filière pour le passage en 1<sup>re</sup> (générale ou technologique)
  - Pour choisir ses trois disciplines de spécialité s'il envisage une 1<sup>re</sup> générale ou sa série s'il envisage une 1<sup>re</sup> technologique

# LE BACCALAURÉAT 2021

## ■ Fin des séries en voie générale pour permettre aux élèves de choisir les enseignements qui les motivent

- Les séries L, ES et S sont remplacées par des enseignements communs, des enseignements de spécialité choisis par les élèves et, s'ils le souhaitent, des enseignements optionnels.

### Pour tous :

voie  
générale  
+  
voie  
technologique

- Les 5 épreuves terminales comptent pour 60 % de la note finale
  - **4 épreuves en terminale** : 2 épreuves de spécialité, 1 épreuve de philosophie et une épreuve orale terminale.
  - **1 épreuve anticipée** de français en 1<sup>re</sup> (écrit et oral).
  - Ces épreuves sont organisées sur le modèle des épreuves actuelles du baccalauréat.
- Le contrôle continu représente 40% de la note finale
  - **10 % pour la prise en compte des bulletins** de 1<sup>re</sup> et de terminale dans l'ensemble des disciplines pour encourager la régularité du travail des élèves.
  - **30 % pour des épreuves communes** de contrôle continu organisées pendant les années de 1<sup>re</sup> et de terminale afin de valoriser le travail des lycéens.

# LE CONTRÔLE CONTINU

- Le contrôle continu compte pour 40% dans la note finale du baccalauréat
- Des épreuves écrites de contrôle continu sont organisées en première et en terminale
  - Elles seront organisées en trois sessions
    - Deux séries d'épreuves au cours des deuxième et troisième trimestres de la classe de 1<sup>re</sup>
    - Une série d'épreuves au cours du deuxième trimestre de la classe de terminale.
  - Ces épreuves portent sur les disciplines qui ne font pas l'objet d'une épreuve terminale.
  - Ces épreuves compteront pour 30% dans la note finale du baccalauréat.
  - Ces épreuves sont organisées dans chaque lycée. Les sujets sont sélectionnés dans une banque d'épreuves nationale, afin de garantir l'équité entre tous les établissements. Les copies sont anonymisées et corrigées par d'autres professeurs que ceux de l'élève.
- Les bulletins scolaires compteront dans la note finale du baccalauréat, à hauteur de 10%

# LES ÉPREUVES DU BACCALAURÉAT

## Deux épreuves communes à tous au mois de juin en terminale

- Une épreuve écrite de philosophie
  - La philosophie s'adresse à tous les élèves, quel que soit leur parcours au lycée général et technologique.
  - Les sujets sont adaptés en fonction des séries de la voie technologique.
  
- L'épreuve orale terminale
  - Il s'agit d'une **épreuve individuelle**.
  - L'épreuve **dure 20 minutes** et se déroule en deux parties :
    - **une présentation personnelle** du projet qui est adossé à un ou deux enseignements de spécialité choisis par le candidat ;
    - **un échange avec le jury** mené à partir de la présentation du projet, permettant d'évaluer la capacité du candidat à analyser en mobilisant les connaissances acquises au cours de sa scolarité, notamment scientifiques et historiques.

# LES ÉPREUVES DU BACCALAURÉAT

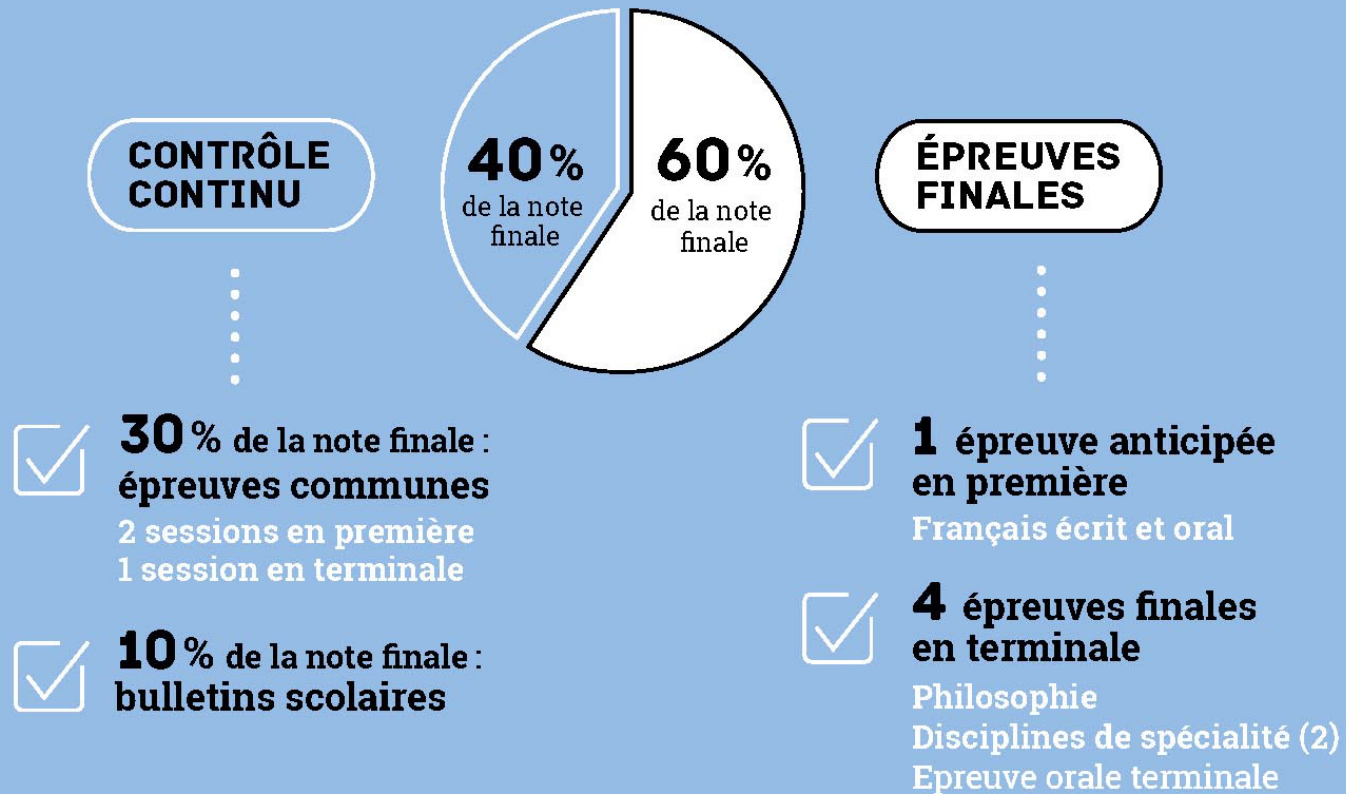
## ■ L'épreuve anticipée de français

- L'épreuve anticipée de français, écrite et orale, intervient au mois de juin de l'année de première.

## ■ Les épreuves de spécialité

- En classe de terminale, les élèves passent deux épreuves écrites finales dans les deux disciplines de spécialité qu'ils ont choisies.

## LES ÉPREUVES DU BACCALAURÉAT 2021





# LA VOIE GÉNÉRALE PREMIÈRE ET TERMINALE

## 1 Socle de culture commune

- ↳ Français
- ↳ Philosophie
- ↳ Histoire géographique
- ↳ Enseignement moral et civique
- ↳ Langue vivante 1 et Langue vivante 2
- ↳ Éducation physique et sportive
- ↳ Humanités scientifiques et numériques

Première	Terminale
4 h	-
-	4 h
3 h	3 h
0 h 30	0 h 30
4 h 30	4 h
2 h	2 h
2 h	2 h

**TOTAL**  
horaire élève

Première  
**16 h**

Terminale  
**15 h 30**

## 2 Disciplines de spécialité

- ↳ Arts
- ↳ Histoire géographique, géopolitique et sciences politiques
- ↳ Humanités, littérature et philosophie
- ↳ Langues et littératures étrangères
- ↳ Mathématiques
- ↳ Numérique et sciences informatiques
- ↳ Sciences de la vie et de la Terre
- ↳ Sciences de l'ingénieur\*
- ↳ Sciences économiques et sociales
- ↳ Physique chimie

Première	Terminale
4 h	6 h
4 h	6 h
4 h	6 h
4 h	6 h
4 h	6 h
4 h	6 h
4 h	6 h
4 h	6 h
4 h	6 h
-	-
4 h	6 h
4 h	6 h

Première  
**3 disciplines**

Terminale  
**2 disciplines**  
parmi les 5 suivies en première

**TOTAL**  
horaire élève

Première  
**28 h**

Terminale  
**27 h 30**

## 3 Orientation

- ↳ Durée **1 h 30** par semaine

## 4 Enseignements facultatifs

- ↳ Maximum 1 enseignement en première et choix possible d'un second en terminale
- ↳ Libre choix
- ↳ Durée **3 h**

ARTS

LCA

EPS

LV3

MATHÉMATIQUES  
EXPERTES

MATHÉMATIQUES  
COMPLÉMENTAIRES

DROIT ET GRANDS  
ENJEUX DU MONDE  
CONTEMPORAIN

En terminale  
uniquement :

# SCOLARITÉ DES FUTURS BACHELIERS 2021

- Rentrée 2018 : la seconde connaît de premiers ajustements
- Rentrée 2019 : la classe de première évolue
- Rentrée 2020 : la classe de terminale évolue
- Juin 2021 : épreuves terminales du nouveau baccalauréat
- Juillet 2021 : les candidats ayant obtenu une note supérieure ou égale à 8/20 et inférieure à 10/20 passent 2 épreuves de rattrapage, en français, en philosophie ou dans leurs disciplines de spécialité.